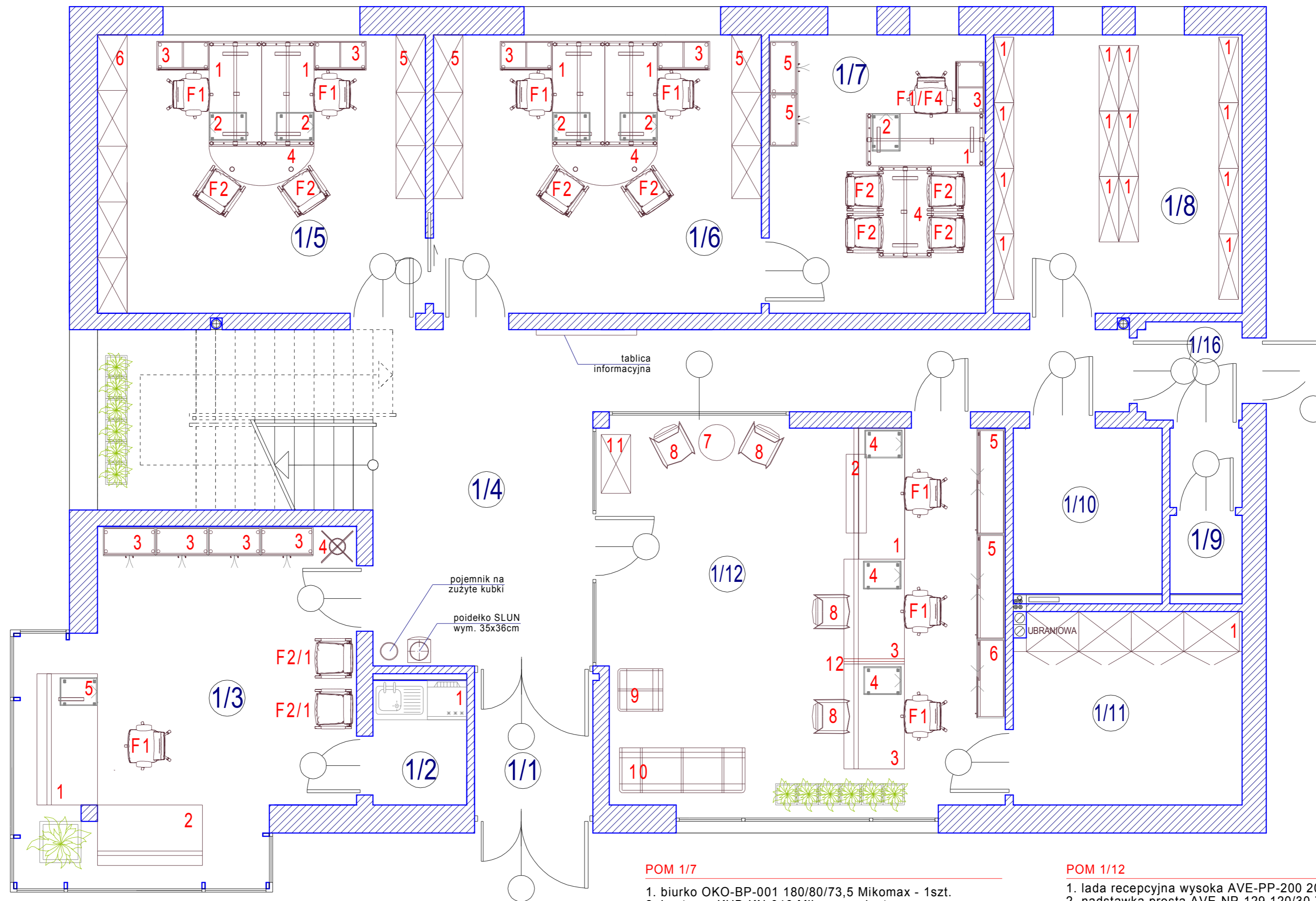


SCHEMAT USTAWIENIA MEBLI - PARTER  
 STAN PROJEKTOWANY  
 skala 1:50



**POM 1/2**

1. zabudowa meblowa wg odrębnego rysunku

**POM 1/3**

1. lada recepcyjna AVE-PR-200 200/93/74 + blendy kończące Mikomax - 1szt.
2. lada recepcyjna AVE-PR-160 160/93/74 + blendy kończące Mikomax - 1szt.
3. szafa dwudrzwiowa aktowa MUB-SA-335 80/43,5/113,8 Mikomax - 4szt.
4. wieszak SEVEN (PROFIM) - 1szt.
5. kontener KUB-KN-046 Mikomax - 1szt.
- F1. fotel pracowniczy na kółkach Sava MDD - 1szt.
- F2/1. krzesło GAYA MDD na kółkach - 2szt.

**POM 1/5**

1. biurko OKO-BP-002 160/80/73,5 Mikomax - 2szt.
2. kontener KUB-KN-046 Mikomax - 2szt.
3. OHB-SZ-120 79,8/44/73,2 Mikomax - 2szt.
4. dostawka DOC-DN-007 160/60/73,5 Mikomax - 1szt.
5. zabudowa na indywidualne zamówienie, szafy aktowe w tym szafa ubraniowa, gł. ok 43cm, dł. 250cm, wys. 280cm
6. zabudowa na indywidualne zamówienie, szafy aktowe w tym szafa ubraniowa, gł. ok 43cm, dł. 435cm, wys. 280cm
- F1 fotel pracowniczy na kółkach Sava MDD - 2szt.
- F2. krzesło GAYA MDD - 2szt.

**POM 1/6**

1. biurko OKO-BP-002 160/80/73,5 Mikomax - 2szt.
2. kontener KUB-KN-046 Mikomax - 2szt.
3. OHB-SZ-120 79,8/44/73,2 Mikomax - 2szt.
4. dostawka DOC-DN-007 160/60/73,5 Mikomax - 1szt.
5. zabudowa na indywidualne zamówienie, szafy aktowe w tym szafa ubraniowa, gr. ok 43cm, dł. 250cm, wys. 280cm
- F1. fotel pracowniczy na kółkach Sava MDD - 2szt.
- F2. krzesło GAYA MDD - 2szt.

**POM 1/7**

1. biurko OKO-BP-001 180/80/73,5 Mikomax - 1szt.
2. kontener KUB-KN-046 Mikomax - 1szt.
3. OHB-SZ-120 79,8/44/73,2
4. biurko OKO-BP-003 140/80/73,5 Mikomax - 1szt.
5. szafa dwudrzwiowa aktowa MUB-SA-335 80/43,5/113,8 Mikomax - 2szt.
- F1/F4 fotel pracowniczy na kółkach Sava MDD lub alternatywnie fotel gabinetowy ACTION 115SFL PROFIM - 1szt.
- F2. krzesło GAYA MDD - 4szt.

**POM 1/8**

1. regał do archiwizacji, metalowy 100/30/250 - 14szt.

**POM 1/11**

1. zabudowa na całą wys. ściany, szafy aktowe, w tym szafa ubraniowa wg indywidualnego zamówienia, gł. ok. 60cm wysk. ok. 2,80, dł. 3,25m

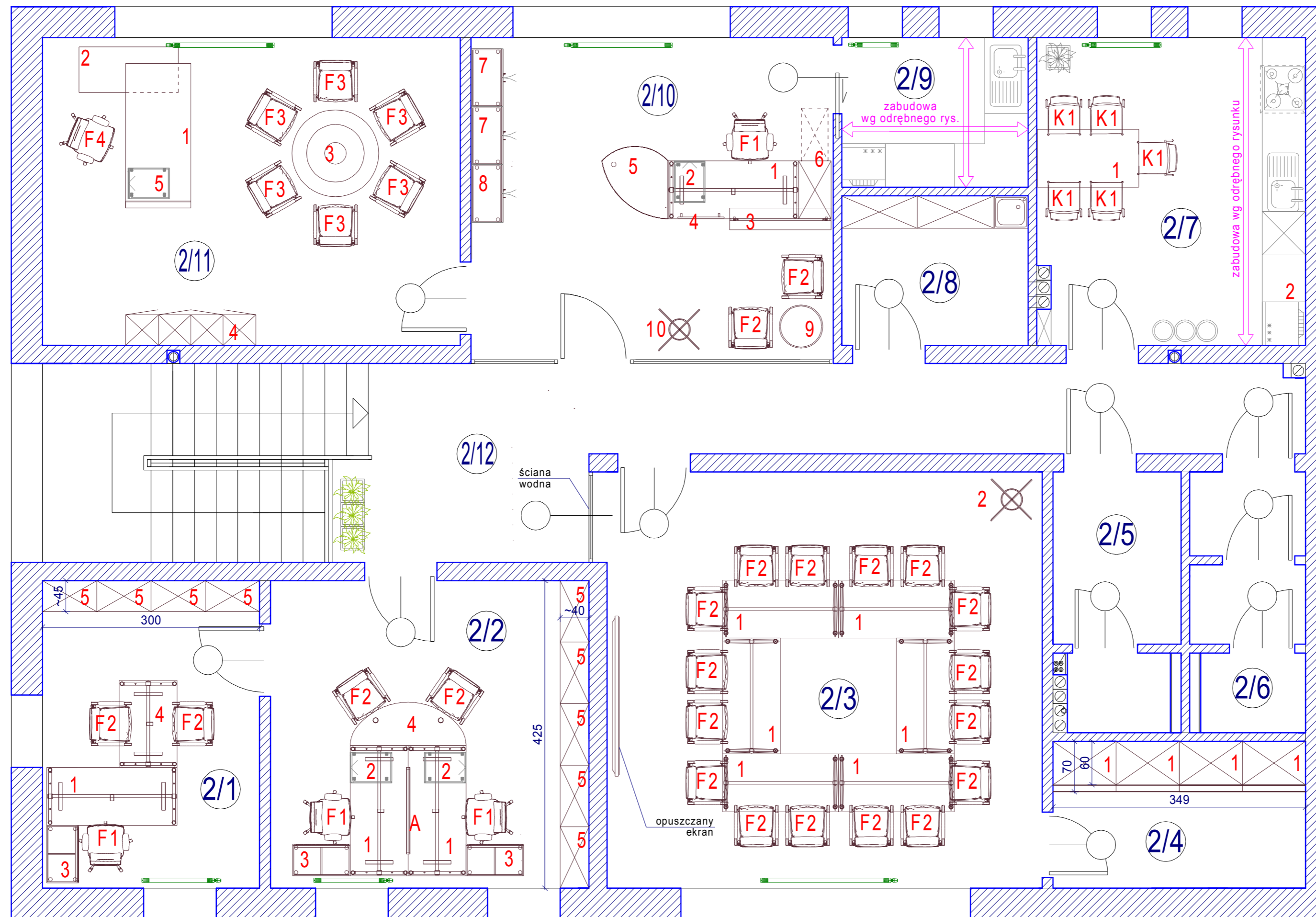
UWAGA! Ewentualne zastosowanie w dokumentacji nazw własnych poszczególnych materiałów należy traktować jako podanie przykładowych propozycji materiałowych, które każdorazowo należy czytać z dopiskiem "lub inne równoważne o nie gorszych parametrach". Podanie konkretnych nazw materiałowych stanowi jedynie wyznacznik pożądanego standardu i jakości materiałów, które zostaną zastosowane do realizacji zamówienia.

**POM 1/12**

1. lada recepcyjna wysoka AVE-PP-200 200/77,5/111 Mikomax - 1szt.
2. nadstawka prosta AVE-NP-129 120/30,7/92,5 Mikomax - 1szt.
3. lada recepcyjna niska AVE-PR-160 160/92,5/73,5 Mikomax - 2szt.
4. kontener KUB-KN-046 Mikomax - 3szt.
5. szafa przesuwana aktowa MUB-SP-377 160/42,5/114 Mikomax - 2szt.
6. szafa przesuwana aktowa MUB-SP-357 120/42,5/114 Mikomax - 1szt.
7. stolik o śr. 60cm h=74cm - 1szt.
8. krzesło LINEAR NOTI tapicerowane na płozach 53/53/88/47 - 4szt.
9. fotel SLIM NOTI 67/73/84 - 1szt. lub alternatywnie fotel HOVER firmy PROFIM 87x79x70
10. sofa 3-osobowa SLIM NOTI 186/73/84 - 1szt. lub alternatywnie sofa 3-osobowa firmy PROFIM 168x79x70
11. gablota przeszklona obustronnie na puchary o wym. 90/45/190 - 1szt.
12. panel rozdzielający tapicerowany MDD lub MIKOMAX - 1szt.
- F1 fotel pracowniczy na kółkach Sava MDD - 3szt.

<b>PROJEKT ARANŻACJI</b>		
BIURO PROJEKTOWE JOANNA STYKA-LEBIODA 66-400 Gorzów Wlkp. ul. Szczytnieckiej 31/5 tel. 518-259-030		
<b>PROJEKT ARANŻACJI POMIĘSZCZEŃ BUDYNKU BIUROWEGO ZUWŚ W SŁUBICACH</b>		
branża:	ARCHITEKTURA	26.01.2017
projektował:	mgr inż. arch. Joanna Styka-Lebioda, nr upr. 55/94/GW w specjalności architektonicznej bez ograniczeń	
opracował:	mgr inż. Daria Tutko	
<b>SCHEMAT USTAWIENIA MEBLI - PARTER STAN PROJEKTOWANY skala 1:50</b>		rys nr A-5

SCHEMAT USTAWIENIA MEBLI - PIĘTRO  
STAN PROJEKTOWANY  
skala 1:50



POM 2/1

1. biurko OKO-BP-001 180/80/73,5 Mikomax - 1szt.
2. kontener KUB-KN-046 Mikomax - 1szt.
3. OHB-SZ-120 79,8/44/73,2 Mikomax - 1szt.
4. biurko OKO-BP-004 120/80/73,5 - Mikomax 1szt
5. szafy aktowe + część ubraniowa  
zabudowa na całą wys. pom., drzwi przesuwne,  
płyta laminowana łączona ze szkłem  
lub z tkaniną, wys. zabudowy ok. 2,70m
- F1. fotel pracowniczy na kółkach Sava MDD - 1szt.
- F2. krzesło GAYA MDD - 2szt.

POM 2/2

1. biurko OKO-BP-001 180/80/73,5 Mikomax - 2szt.
2. kontener KUB-KN-046 Mikomax - 2szt.
3. OHB-SZ-120 79,8/44/73,2 Mikomax - 2szt.
4. dostawka DOC-DN-007 160/60/73,5 Mikomax - 1szt.
5. zabudowa na całą wysokość ściany ok. 2,70m  
wg indywidualnego zamówienia,  
szafy aktowe + część ubraniowa
- F1. fotel pracowniczy na kółkach Sava MDD - 2szt.
- F2. krzesło GAYA MDD - 2szt.
- A - ścianka między biurkami MDD

POM 2/3

1. stół OKO-BP-002 160/80/73,5 Mikomax - 6szt.
2. wieszak SEVEN (PROFIM) - 1szt.
- F2. krzesło GAYA MDD - 16szt.

POM 2/4

1. zabudowa na indywidualne zamówienie,  
w tym szafa ubraniowa, drzwi przesuwne,  
gł. zabudowy 60cm (bez prowadnicy),  
wys. zabudowy 270cm

POM 2/7

1. biały stół na metalowym steżu chrom  
wym. 80x150 - 1szt.
2. zabudowa meblowa wg odrębnego rysunku
- K1. krzesła ze sklejki barwionej w kolorze morskim,  
steż chrom - 5szt.

POM 2/10

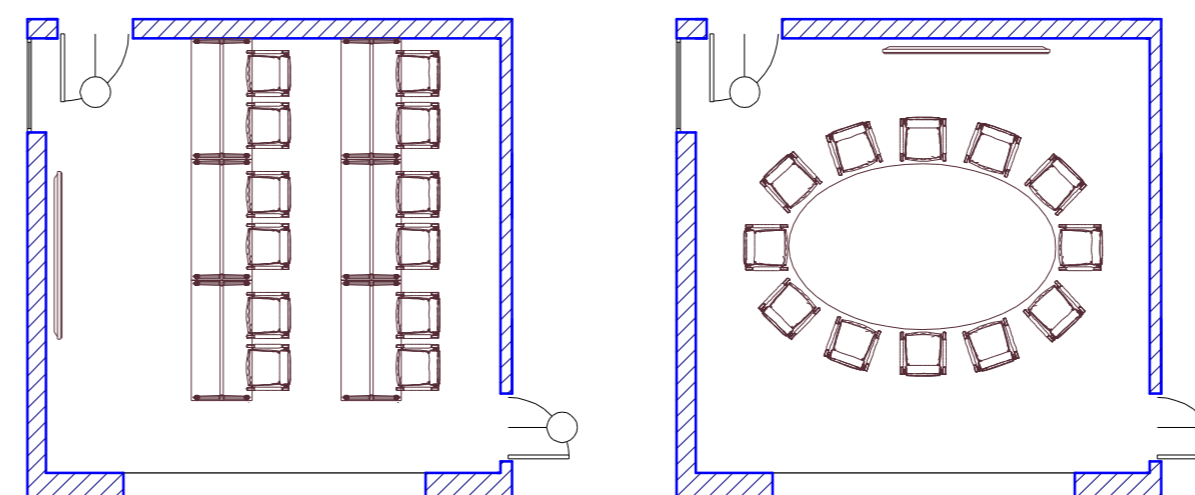
1. biurko OKO-BP-001 180/80/73,5 Mikomax - 1szt.
2. kontener KUB-KN-046 Mikomax - 1szt.
3. SCA-PR-003 140/30/108,7 Mikomax - 1szt.
4. AKC-OP-008 64/1,8/40 Mikomax - 1szt.
5. dostawka DOB-DP-027 Mikomax - 1szt.
6. szafka wyjezdna
7. szafa aktowa 80/43,5/188 MUB-SA-535  
Mikomax - 2szt.
8. szafa ubraniowa 80/43,5/188 MUB-SU-535  
Mikomax - 1szt.
9. stolik o śr. 60cm, wys. ok. 70cm - 1szt.
10. wieszak SEVEN (PROFIM) - 1szt.
- F1. fotel pracowniczy na kółkach Sava MDD - 1szt.
- F2. krzesło GAYA MDD - 2szt.

POM 2/11

1. biurko L:MAE-BO-031 200/100/74 Mikomax - 1szt.
2. pomocnik L:MAE-RO-331 137,4/63/64  
Mikomax - 1szt.
3. stół  $\phi$ 120x74 - 1szt.
4. szafa MAE-RO-209 180/42,3/82,2 lub alternatywnie  
MAE-RO-407 180/42,3/159 Mikomax - 1szt.
5. kontener MAE-KO-001 42/60/59,8 Mikomax - 1szt.
- F3 krzesło konferencyjne Ultra7 lub Ultra8 MDD lub  
alternatywnie krzesło konf. FUN PROFIM - 6szt.
- F4 fotel gabinetowy ACTION 115SFL PROFIM - 1szt

UWAGA! Ewentualne zastosowanie w dokumentacji nazw własnych poszczególnych materiałów należy traktować jako podanie przykładowych propozycji materiałowych, które każdorazowo należy czytać z dopiskiem "lub inne równoważne o nie gorszych parametrach". Podanie konkretnych nazw materiałowych stanowi jedynie wyznacznik pożądanego standardu i jakości materiałów, które zostaną zastosowane do realizacji zamówienia.

WARIANTY USTAWIENIA MEBLI - POM. 2/3



PROJEKT ARANŻACJI		
BIURO PROJEKTOWE JOANNA STYKA-LEBIODA 66-400 Gorzów Wlkp. ul. Szczanieckiej 31/5 tel. 518-259-030		
PROJEKT ARANŻACJI POMIESZCZEŃ BUDYNKU BIUROWEGO ZUWŚ W SŁUBICACH		
branża:	ARCHITEKTURA	26.01.2017
projektował:	mgr inż. arch. Joanna Styka-Lebioda, nr upr. 55/94/GW w specjalności architektonicznej bez ograniczeń	
opracował:	mgr inż. Daria Tutko	
SCHEMAT USTAWIENIA MEBLI - PIĘTRO STAN PROJEKTOWANY skala 1:50		rys nr A-6